

uitgangspunt indelingsvarianten is BOUWBESLUIT BESTAANDE BOUW

maten in het werk controleren

DEVRILIS

ARCHITECTUUR EN INTERIEURARCHITECTUUR

OPDRACHTGEVER: Stenen beheer groep bv Rotterdam

PROJECT: Aanpassingen Maasstraat 9 en 11 te Rotterdam

TEKENING: Indelingschema's

MATHENESSERLAAN 336

3021 HZ ROTTERDAM

TEL. 010-4773707

FAX. 010-4254508

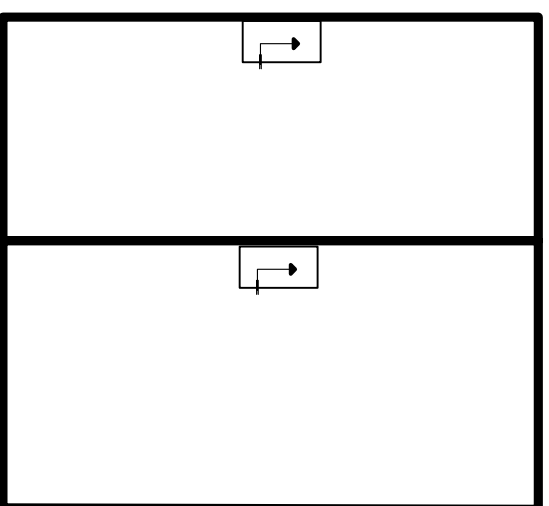
GET: 05.11.2007

GEW: 09.11.2007

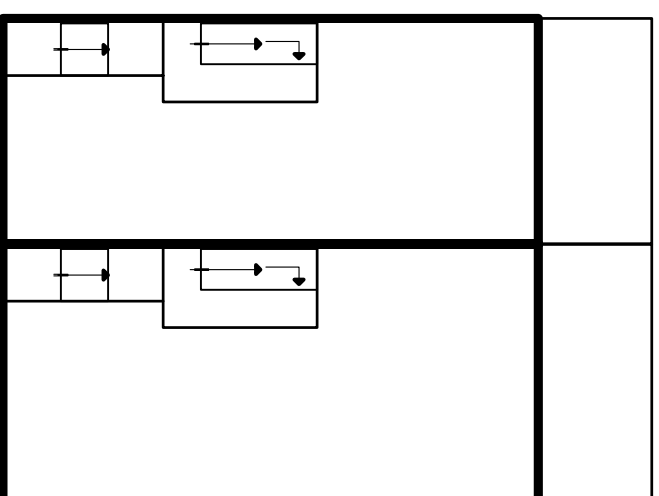
SCHAAL: 1:200

WERKNR: 0708189

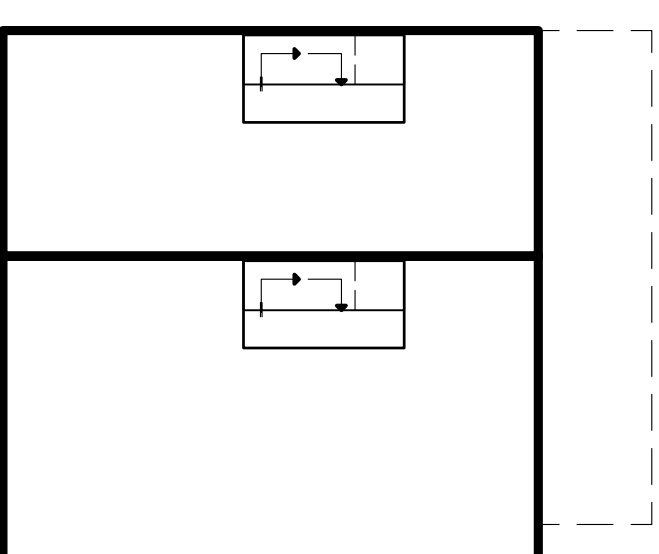
NR: SO2



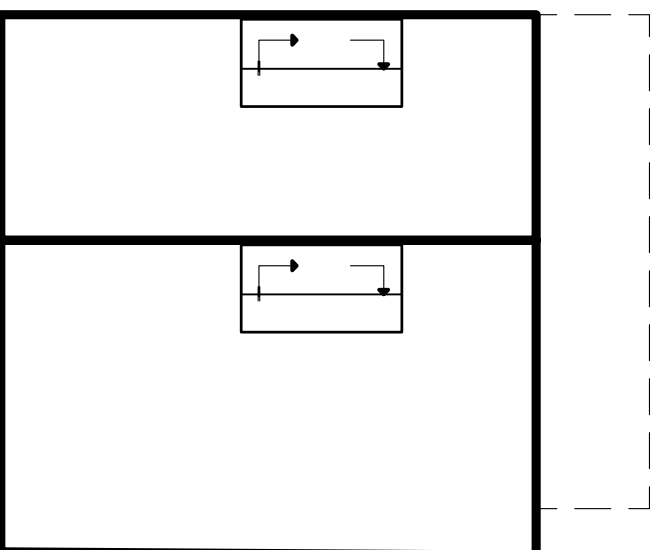
massstraat 11 83,75m²
 massstraat 9 100,55m²
plattegrond souterrain alternatief 06
 schaal 1:100



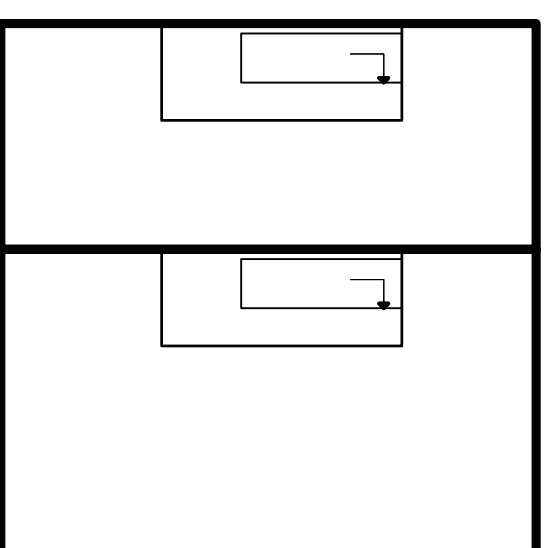
massstraat 11 84,53m²
 massstraat 9 99,82m²
plattegrond beganegrond alternatief 06
 schaal 1:100



massstraat 11 84,53m²
 massstraat 9 117,31m²
plattegrond 1e verdieping alternatief 06
 schaal 1:100



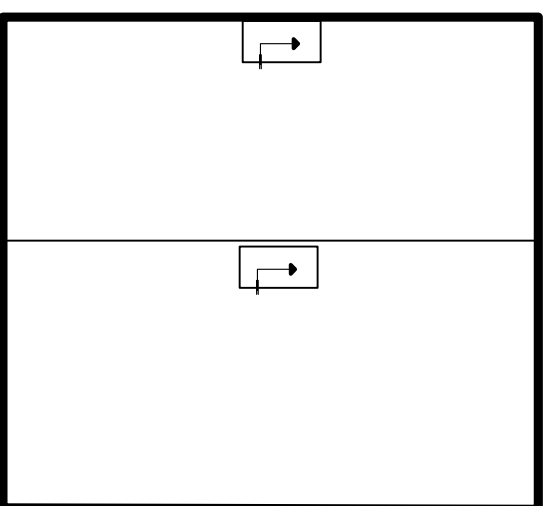
massstraat 11 84,53m²
 massstraat 9 117,31m²
plattegrond 2e verdieping alternatief 06
 schaal 1:100



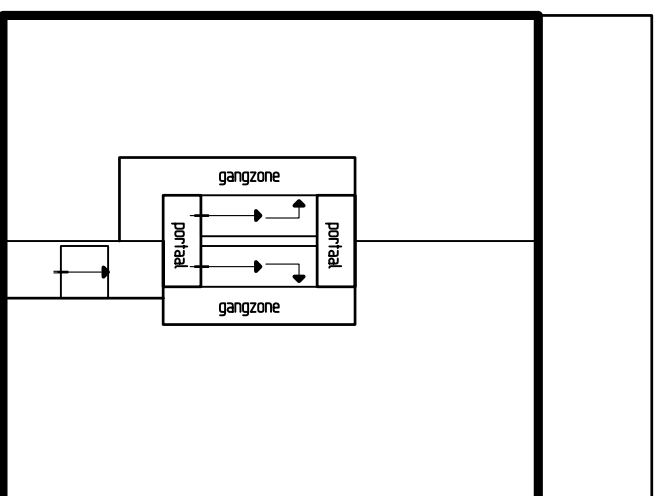
massstraat 11 84,53m² maximaal 50m² verhuurruimte (doordlopend eind)
 massstraat 9 117,31m² maximaal 50m² verhuurruimte (doordlopend eind)
plattegrond zolder alternatief 06
 schaal 1:100

VOLDOET NIET

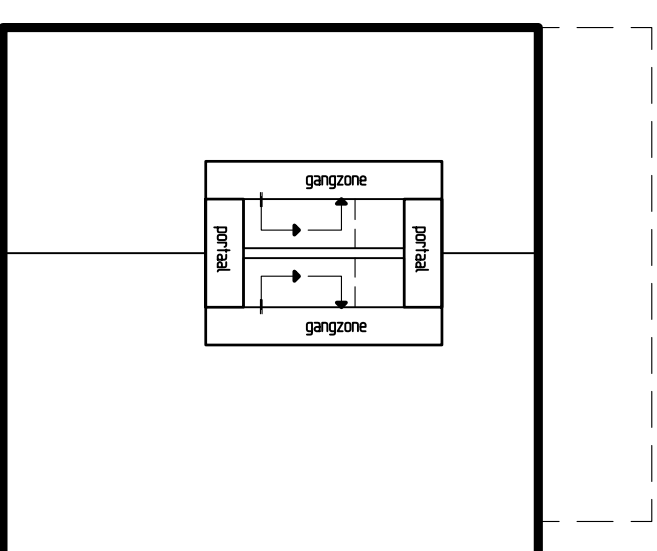
alternatief 06 als 2 panden met twee trappen geen noodtrap en wel serre



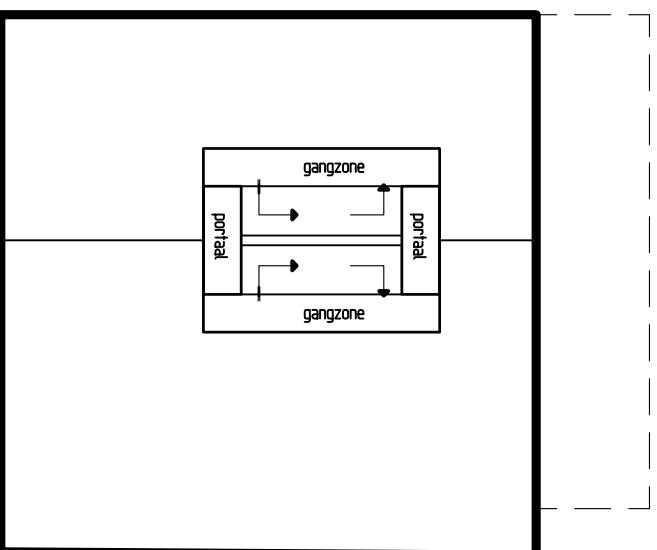
maasstraat 11 maasstraat 9
plattegrond souterrain alternatief 02
 schaal 1:200
 onderbouwde ruimte



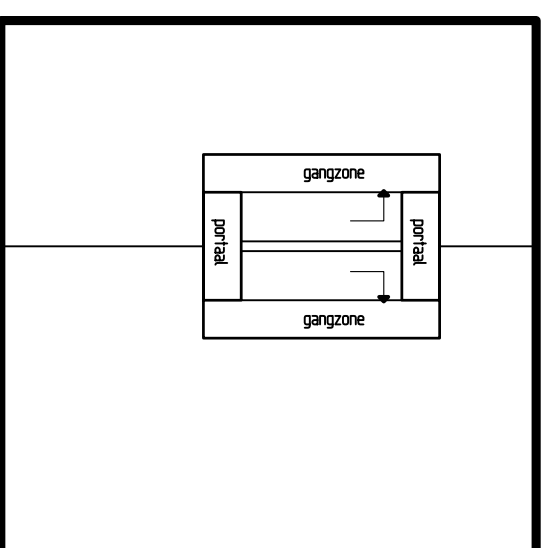
maasstraat 11 maasstraat 9
plattegrond beganegrond alternatief 02
 schaal 1:200
 223,56m² BVO



maasstraat 11 maasstraat 9
plattegrond 1e verdieping alternatief 02
 schaal 1:200
 201,85m² BVO



maasstraat 11 maasstraat 9
plattegrond 2e verdieping alternatief 02
 schaal 1:200
 201,85m² BVO



maasstraat 11 maasstraat 9
plattegrond zolder alternatief 02
 schaal 1:200
 201,85m² BVO
 maximaal 50m² verhuifruimte (doodlopend eind)

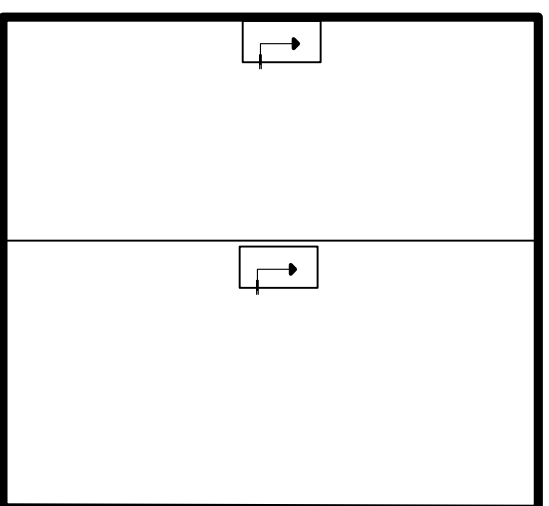
beide panden samengevoegd tot een verhuurbaar oppervlak
 totaal BVO 829,11m² + 184,11m² souterrain
 uitbreiding aan de achterzijde met een serre 39,20m² BVO
 bezettingsklasse B4 (1 persoon/18m² verblijfsgebied)
 vrije hoogte verblijfsruimte en verkeersruimte 2100mm.
 ontruimingsinstallatie type C (opp. groter/gelijk 500m²)
 een brandcompartiment (max 1000m²)
 vijf rookcompartimenten (excl. trappenhuizen)
 hoofddragconstructie 60W/BD80
 constructiescheiding vluchtroute 30W/BD80
 scheiding rookcompartimenten 20W/BD80
 in besloten verkeersruimte lichtniveau 1 LUX

bij bezettingsklasse B3 (1 persoon/7,5m² verblijfsruimte) worden
 de brandpreventieve eisen hoger gesteld
 aantal te verwachten personen groter dan 50: aanvraag gebruiksviergunning noodzakelijk

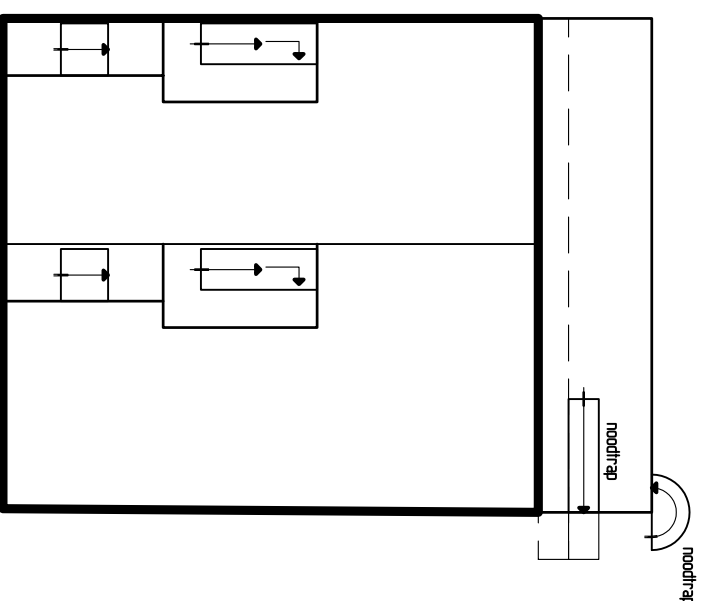
NB bij horizontale verhuur is elke verdieping een apart brandcompartiment

NB in verband met de stabiliteit is het alleen bij zeer grote constructieve inspanning mogelijk
 de scheidingwand tussen bij afzonderlijke panden te voorzien van grote doorbraken

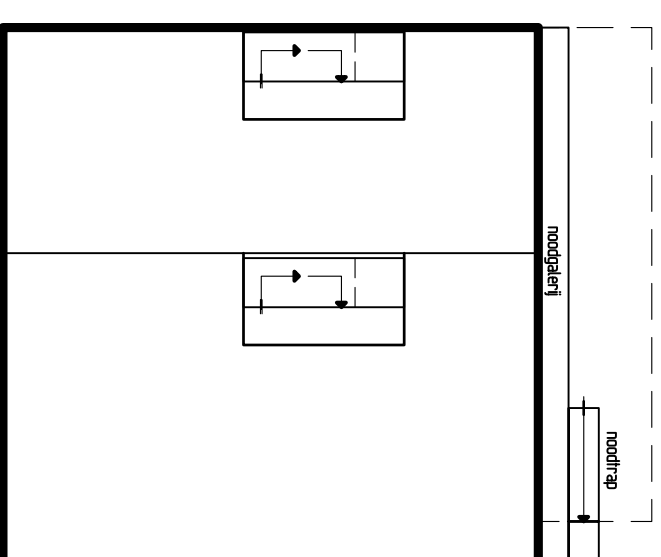
alternatief 02 als 1 pand met twee trappen tegen elkaar geen noodtrap wel serre



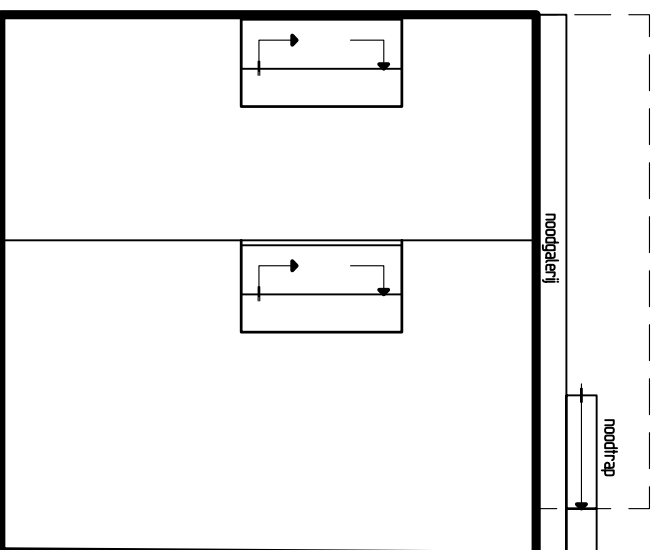
maasstraat 11 maasstraat 9
plattegrond souterrain alternatief 03
 schaal 1:200
 onderbouwde ruimte



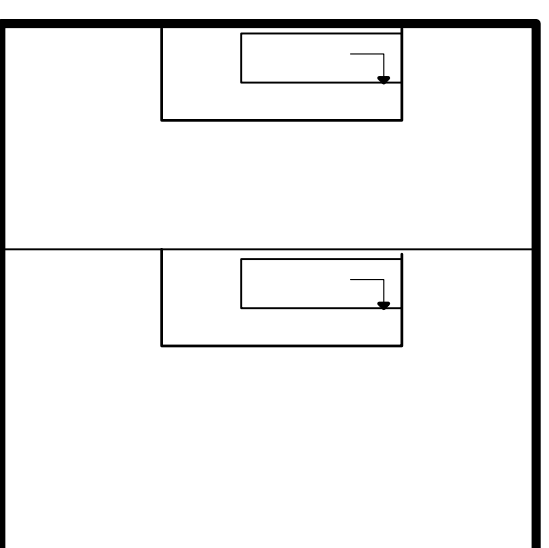
maasstraat 11 maasstraat 9
plattegrond beganegrond alternatief 03
 schaal 1:200
 223,56m² BVO



maasstraat 11 maasstraat 9
plattegrond 1e verdieping alternatief 03
 schaal 1:200
 201,95m² BVO



maasstraat 11 maasstraat 9
plattegrond 2e verdieping alternatief 03
 schaal 1:200
 201,95m² BVO



maasstraat 11 maasstraat 9
plattegrond zolder alternatief 03
 schaal 1:200
 201,95m² BVO
 maximaal 50m² verblijfsruimte (doelgebond end)

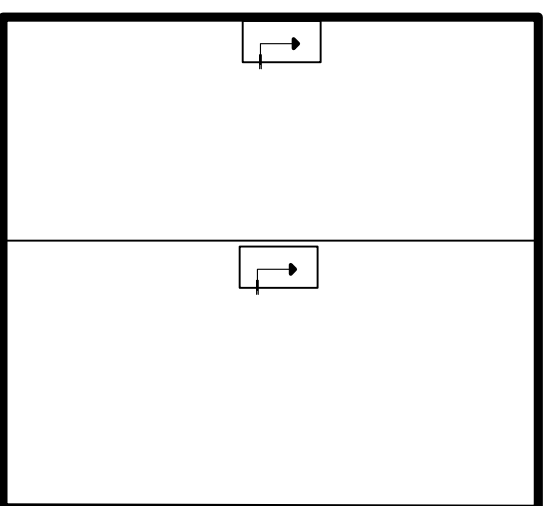
beide panden samengevoegd tot een verhuurbaar oppervlak
 totaal BVO 829,11m² + 184,11m² souterrain
 trapopgangen gescheiden van elkaar
 uitbreiding aan de achterzijde met een serre 39,20m² BVO
 bezettingsklasse B₄ (1 persoon/18m²)
 vrije hoogte verblijfsruimte en verkeersruimte 2100mm.
 ontruimingsinstallatie type C (opp. groter/gelijk 500m²)
 een brandcompartiment (max 1000m²)
 vijf rookcompartimenten (excl. trappenhuizen)
 hoofddraagconstructie 60WBDB0
 constructiescheiding vluchtroute 30WBDB0
 scheiding rookcompartimenten 20WBDB0
 in besloten verkeersruimte lichtniveau 1 LUX

bij bezettingsklasse B3 (1 persoon/7,5m² verblijfsruimte) worden
 de brandprestatie eisen hoger gesteld
 aantal te verwachten personen groter dan 50: aanvraag gebruiksvergunning noodzakelijk

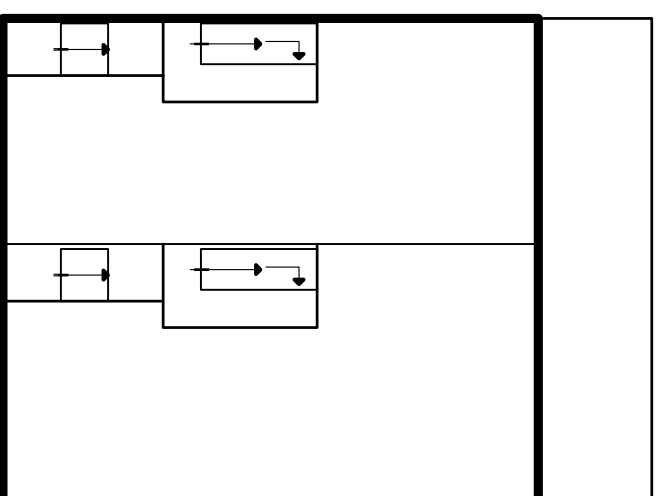
NB bij horizontale verhuur is elke verdieping een apart brandcompartiment

NB in verband met de stabiliteit is het alleen bij zeer grote constructieve inspanning mogelijk
 de scheidingswand tussen bij afzonderlijke panden te voorzien van grote doorbraken

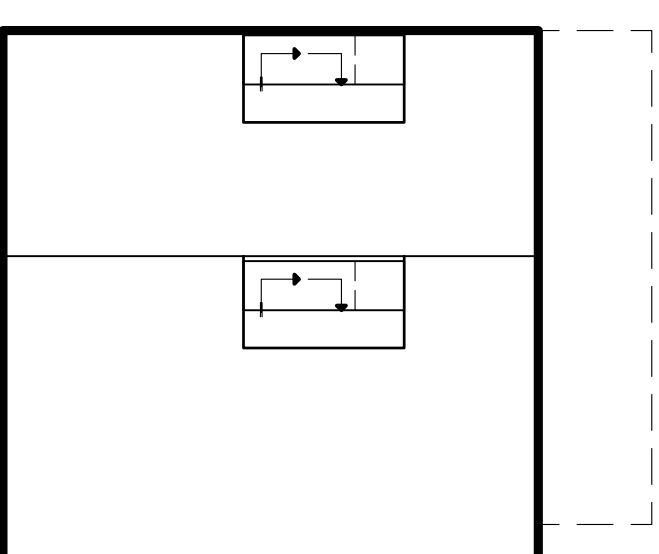
alternatief 03 als 1 pand met de trappen op bestaande plaatsen en een noodtrap en serre



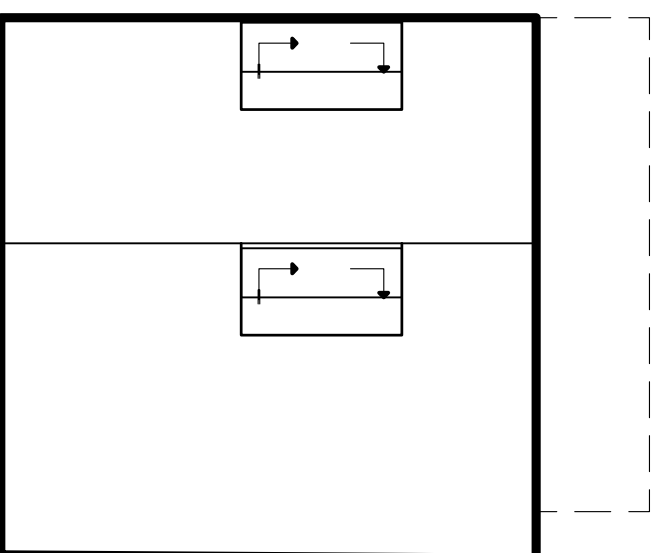
maasstraat 11 maasstraat 9
plattegrond souterrain alternatief 04
 schaal 1:200
 onderbouwde ruimte



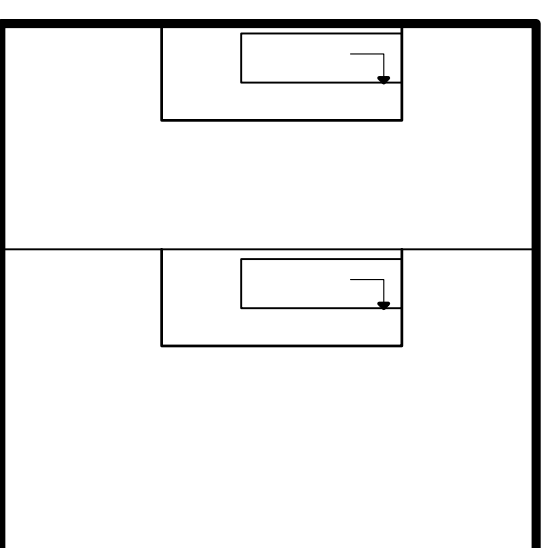
maasstraat 11 maasstraat 9
plattegrond beganegrond alternatief 04
 schaal 1:200
 223,56m² BVO



maasstraat 11 maasstraat 9
plattegrond 1e verdieping alternatief 04
 schaal 1:200
 201,85m² BVO



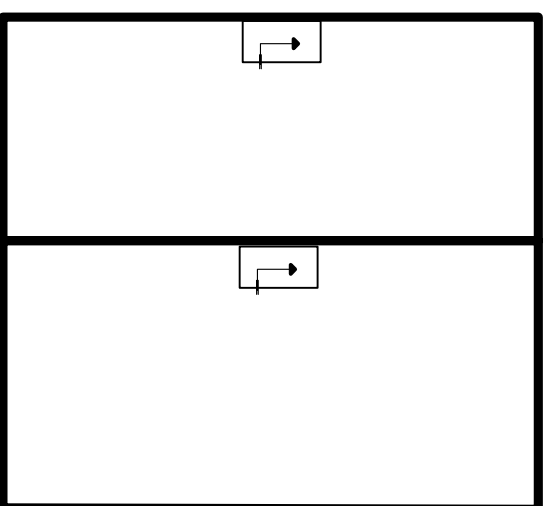
maasstraat 11 maasstraat 9
plattegrond 2e verdieping alternatief 04
 schaal 1:200
 201,85m² BVO



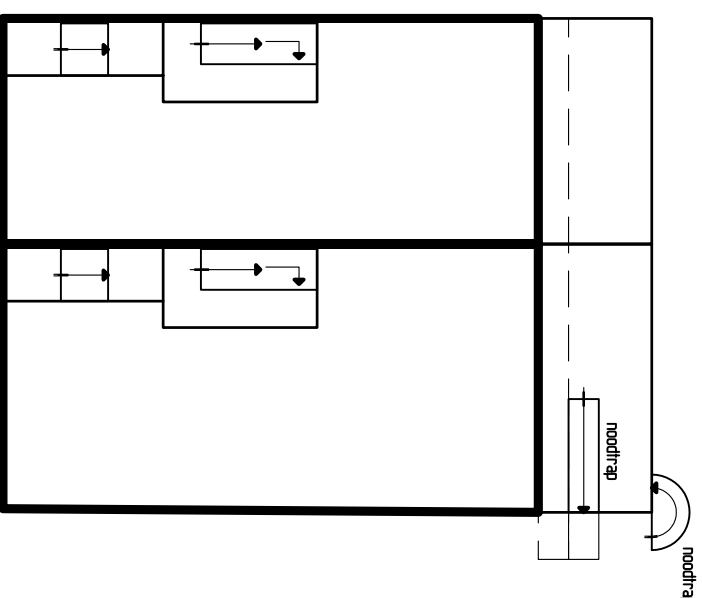
maasstraat 11 maasstraat 9
plattegrond zolder alternatief 04
 schaal 1:200
 201,85m² BVO

VOLDOET NIET

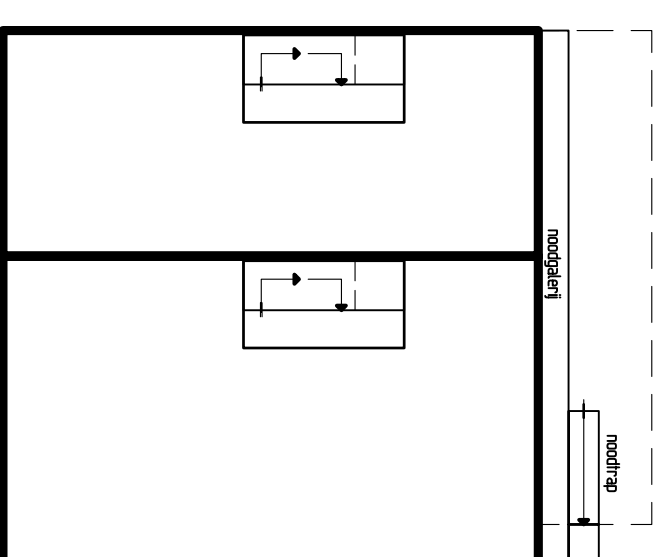
alternatief 04 als 1 pand met de trappen op bestaande plaatsen geen noodtrap en wel serre



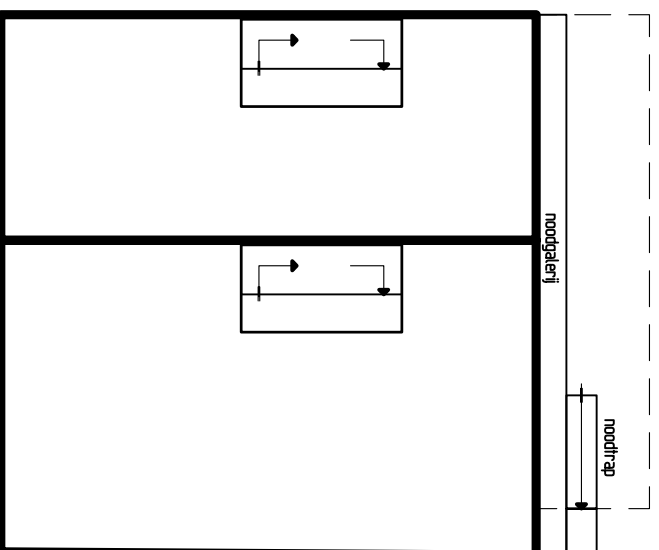
maasstraat 11 83,75m²
maasstraat 9 100,35m²
plattegrond souterrain alternatief 05
schaal 1:100



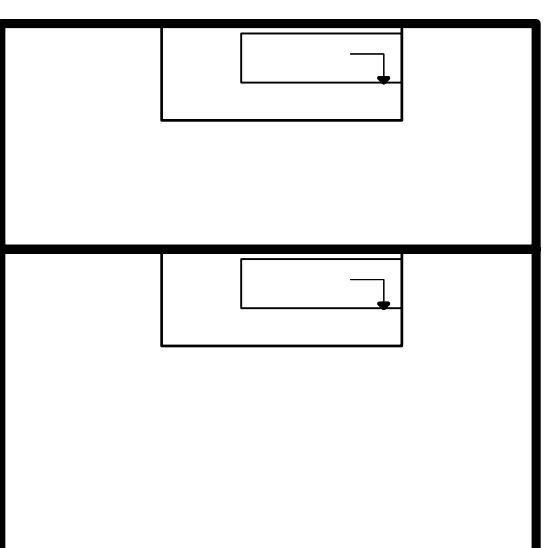
maasstraat 11 84,53m²
maasstraat 9 99,82m²
plattegrond beganegrond alternatief 05
schaal 1:100



maasstraat 11 84,53m²
maasstraat 9 117,31m²
plattegrond 1e verdieping alternatief 05
schaal 1:100



maasstraat 11 84,53m²
maasstraat 9 117,31m²
plattegrond 2e verdieping alternatief 05
schaal 1:100



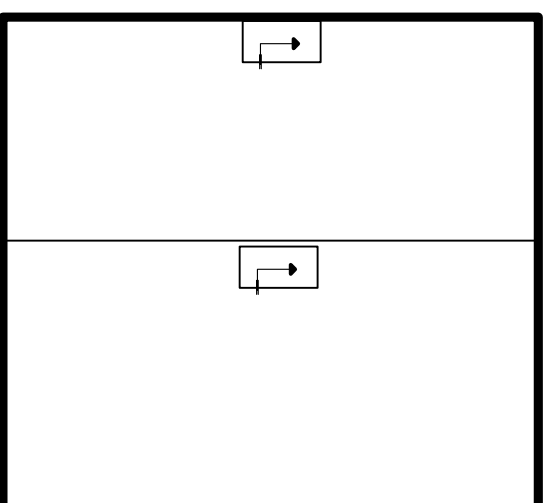
maasstraat 11 84,53m²
maasstraat 9 117,31m²
plattegrond zolder alternatief 05
schaal 1:100
maximaal 50m² verblijfsruimte (doelgroep end)
maximaal 50m² verblijfsruimte (doelgroep end)

twee gescheiden panden
 totaal BV0 maasstraat 11 338,12m² + 83,75m² souterrain
 uitbreiding aan de achterzijde met een serre BV0 17,91m²
 totaal BV0 maasstraat 9; 451,75m² + 100,35m² souterrain
 uitbreiding aan de achterzijde met een serre BV0 21,29m²
 aan achterzijde noodtrap met noodgalerij
 bezettingsklasse B4 (1 persoon/18m²)
 vrije hoogte verblijfsruimte en verkeersruimte 2100mm.
 twee brandcompartimenten (maasstraat 11 en 9)
 vijf rookcompartimenten (excl. trappenhuizen)
 hoofddraagconstructie 60WBDB0
 constructiescheiding vluchtroute 30WBDB0
 scheiding rookcompartimenten 20WBDB0
 in besloten verkeersruimte lichtniveau 1 LUX

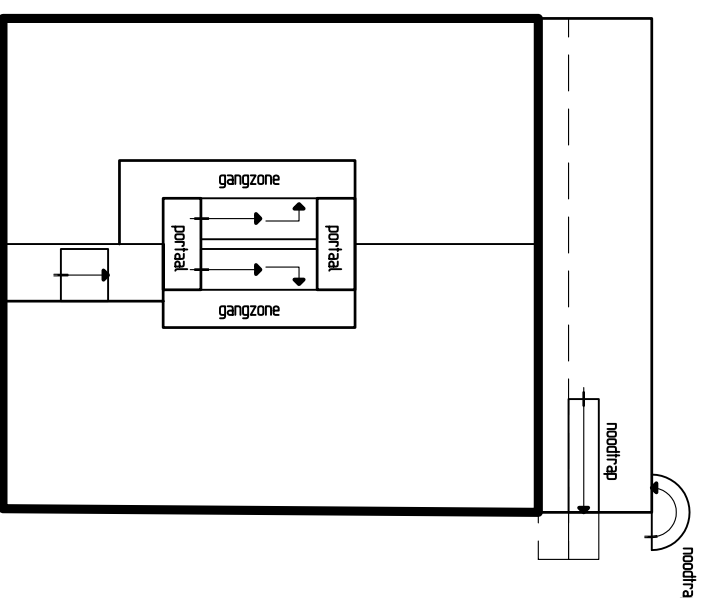
bij bezettingsklasse B3 (1 persoon/7,5m² verblijfsruimte) worden
 de brandprestatie eisen hoger gesteld
 aantal te verwachten personen groter dan 50: aanvraag gebruiksvergunning noodzakelijk

NB bij horizontale verhuur is elke verdieping een apart brandcompartiment

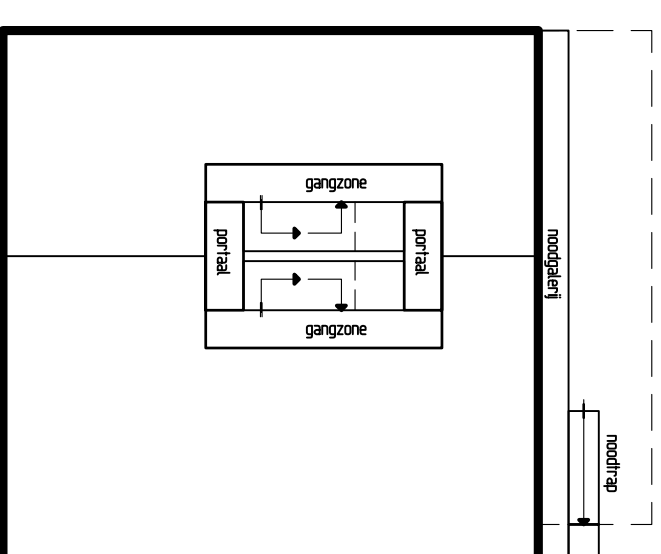
alternatief 05 als 2 panden met twee trappen met noodtrap en serre



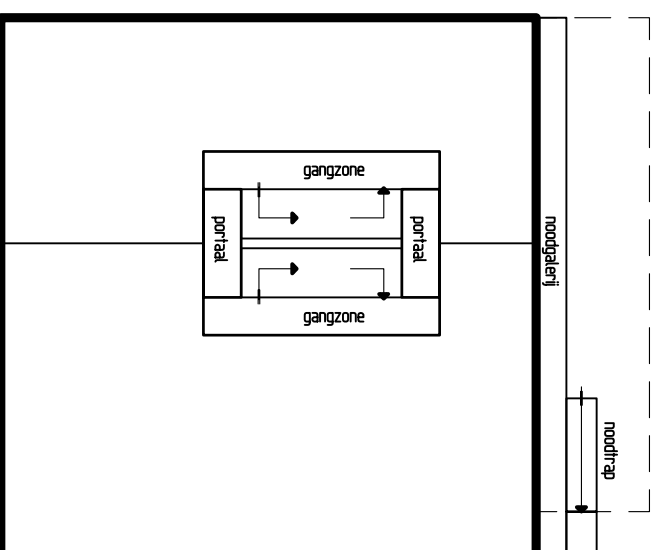
maasstraat 11 maasstraat 9
plattegrond souterrain alternatief 01
 schaal 1:200
 onderbouwde ruimte



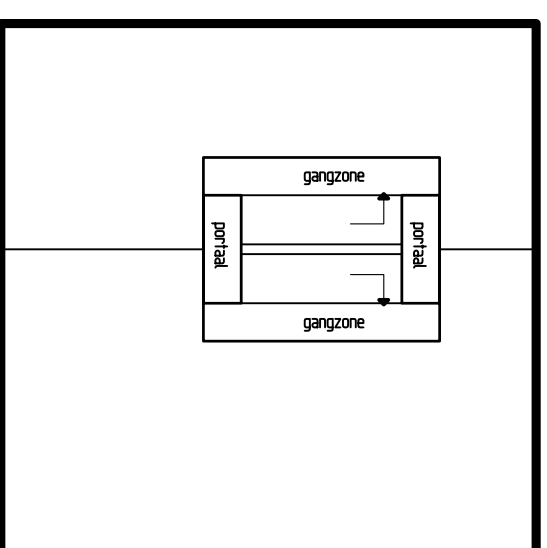
maasstraat 11 maasstraat 9
plattegrond beganegrond alternatief 01
 schaal 1:200
 223,56m² BVO



maasstraat 11 maasstraat 9
plattegrond 1e verdieping alternatief 01
 schaal 1:200
 201,85m² BVO



maasstraat 11 maasstraat 9
plattegrond 2e verdieping alternatief 01
 schaal 1:200
 201,85m² BVO



maasstraat 11 maasstraat 9
plattegrond zolder alternatief 01
 schaal 1:200
 201,85m² BVO

beide panden samengevoegd tot een verhuurbaar oppervlak
 totaal BVO 829,11m² + 184,11m² souterrain
 uitbreiding aan de achterzijde met een serre 39,20m² BVO
 aan achterzijde noodtrap met noodgalerij
 bezettingsklasse B4 (1 persoon/18m²)
 vrije hoogte verblijfsruimte en verkeersruimte 2100mm.
 ontruimingsinstallatie type C (opp. groter/gelijk 500m²)
 een brandcompartiment (max 1000m²)
 vijf rookcompartimenten (excl. trappenhuizen)
 hoofddraagconstructie 60W/BDB0
 constructiescheiding vluchtroute 30W/BDB0
 scheiding rookcompartimenten 20W/BDB0
 in besloten verkeersruimte lichtniveau 1 LUX

bij bezettingsklasse B3 (1 persoon/7,5m² verblijfsruimte) worden
 de brandpreventieve eisen hoger gesteld
 aantal te verwachten personen groter dan 50: aanvraag gebruiksvergunning noodzakelijk

NB bij horizontale verhuur is elke verdieping een apart brandcompartiment

NB in verband met de stabiliteit is het alleen bij zeer grote constructieve inspanning mogelijk
 de scheidingswand tussen bij afzonderlijke panden te voorzien van grote doorbraken

alternatief 01 als 1 pand met twee trappen tegen elkaar met noodtrap en serre